



Акционерное общество «Норильско-Таймырская энергетическая компания» (АО «НТЭК»)

Акционерное общество «Норильско-Таймырская энергетическая компания» (АО «НТЭК») - российская организация корпоративной структуры, входящая в Группу компаний «Норильский никель».

Основные структурные подразделения АО «НТЭК» расположены в районах Крайнего Севера Красноярского края и включают в себя пять энергогенерирующих предприятий: ТЭЦ-1, ТЭЦ-2, ТЭЦ-3, Курейская ГЭС, Усть-Хантайская ГЭС; три сетевых предприятия: Управление «Высоковольтные сети», Управление «Тепловодоснабжение», Предприятие тепловых и электрических сетей города Дудинки, предприятие «Энергосбыт» и функциональные службы Управления.

Основные направления деятельности Компании – производство, передача и распределение тепловой и электрической энергии; забор, очистка, передача и распределение технической и питьевой воды.

Потребителями Компании являются предприятия, учреждения, а также жилой сектор, расположенные на территориях:

- Муниципальное образование город Норильск Красноярского края (располагаются ТЭЦ-1, ТЭЦ-2, ТЭЦ-3, УВВС, УТВС, предприятие «Энергосбыт» и функциональные подразделения Управления);

- поселок Снежногорск МО г.Норильск Красноярского края (расположена Усть-Хантайская ГЭС);

- город Дудинка Красноярского края (расположена ПТЭС г.Дудинка);

- поселок Светлогорск Туруханского района Красноярского края (расположена Курейская ГЭС);

- город Игарка Туруханского района Красноярского края (расположена РЭС-2 Усть-Хантайской ГЭС).

75 % продукции АО «НТЭК» потребляет подразделения ПАО «ГМК «Норильский никель», его дочерние и зависимые общества.

Информация об уровне заработной платы работников, условиях работы, наличии социального пакета, возможности обучения и дальнейшего карьерного роста

Заработная плата

За выполнение обязанностей, предусмотренных условиями настоящего Договора, Работнику выплачивается заработная плата.

Уровень заработной платы устанавливается в зависимости от профессии, образования, уровня квалификации кандидата.

Работодатель гарантирует своевременную и в полном объеме выплату заработной платы в соответствии с его квалификацией, сложностью труда, количеством и качеством выполненной работы.

Заработная плата выплачивается 2 раза в месяц путем ее перечисления на расчетный счет банковской карты Работника.

Льготы, гарантии и компенсации

Работнику предоставляются льготы, гарантии и компенсации, установленные действующим законодательством Российской Федерации, Коллективным договором, а также локальными нормативными актами Работодателя, содержащими нормы трудового права.

За выполнение работы с вредными и (или) опасными условиями труда Работнику предоставляются гарантии и компенсации в соответствии с действующим законодательством Российской Федерации.

Работник подлежит обязательному социальному страхованию (пенсионному, медицинскому, социальному), а также страхованию от несчастных случаев на производстве и профессиональных заболеваний в случаях, порядке и на условиях, установленных действующим законодательством.

Гарантии и компенсации лицам, работающим в районах Крайнего Севера

Районный коэффициент и процентная надбавка к заработной плате за работу в районах Крайнего Севера

Работникам, работающим в Районах Крайнего севера, устанавливается районный коэффициент к заработной плате в размере 1,8 (статья 316 Трудового Кодекса РФ).

Работающим в районах Крайнего Севера, выплачивается процентная надбавка к заработной плате в размере 80% с первого дня работы в АО «НТЭК» независимо от стажа работы и времени проживания в районах Крайнего Севера в соответствии с Коллективным договором.

Ежегодный оплачиваемый отпуск

Оплачиваемый отпуск предоставляется Работнику ежегодно в соответствии с очередностью, определяемой графиком отпусков.

Основной оплачиваемый отпуск предоставляется всем работникам продолжительностью 28 календарных дней (статья 115 Трудового Кодекса РФ).

Работодатель предоставляет ежегодные дополнительные оплачиваемые отпуска в следующем размере:

- Работникам, работающим в районах Крайнего Севера, продолжительностью 24 календарных дня (статья 321 Трудового Кодекса РФ);

- Работникам, занятым на работах с вредными и (или) опасными условиями труда, продолжительностью, предусмотренной локальными нормативными актами Работодателя, с учетом результатов специальной оценки условий труда, но не менее установленной нормативными правовыми актами Российской Федерации (статья 117 Трудового Кодекса РФ);

- Работникам, работающим в режиме ненормированного рабочего дня, продолжительностью, предусмотренной локальными нормативными актами Работодателя, но не менее 3-х календарных дней (статья 119 Трудового Кодекса РФ);

- Работникам, работающим в районах Крайнего Севера и приравненных к ним местностях, для проезда к месту использования отпуска и обратно при наличии права на оплату проезда продолжительностью до 4 календарных дней;

Общая продолжительность ежегодного оплачиваемого отпуска исчисляется суммированием основного и дополнительных оплачиваемых отпусков.

Сокращенная рабочая неделя (для женщин)

Для женщин, работающих в районах Крайнего Севера продолжительность рабочей недели составляет 36 часов, если меньшая продолжительность рабочей недели не предусмотрена для них нормативными правовыми актами Российской Федерации.

При этом заработная плата выплачивается в том же размере, что и при полной рабочей неделе (статья 320 Трудового Кодекса РФ).

Охрана труда

Политика Работодателя в области охраны труда строится на принципах приоритета жизни и здоровья Работника перед результатами производственной деятельности АО «НТЭК».

Работодатель гарантирует Работнику:

- рабочее место, соответствующее государственным нормативным требованиям охраны труда и условиям, предусмотренным Коллективным договором;

- полную достоверную информацию об условиях труда и требованиях охраны труда на рабочем месте, включая реализацию прав, предоставленных законодательством Российской Федерации о специальной оценке условий труда;

- обеспечивать безопасность труда и условия, отвечающие требованиям охраны и гигиены труда;

- обеспечивать Работника средствами индивидуальной и коллективной защиты в соответствии с требованиями охраны труда.

Все работники Компании, занятые на работах с особо вредными условиями труда, обеспечиваются лечебно-профилактическим питанием, молоком или другими равноценными пищевыми продуктами, кефиром, соком (приказ Министерства здравоохранения и социального развития РФ от 16.02.2009 № 45н).

Работодатель способствует созданию достойных социально-бытовых условий для Работников АО «НТЭК».

Социальное и медицинское страхование, оздоровление и отдых Работников и членов их семей

Государственное пенсионное обеспечение

Лицам, работающим в районах Крайнего Севера и имеющим необходимый для досрочного назначения трудовой пенсии по старости страховой стаж и стаж на соответствующих видах работ, возраст для досрочного назначения трудовой пенсии по старости устанавливается в соответствии с законом «О страховых пенсиях» от 28 декабря 2013 года № 400-ФЗ.

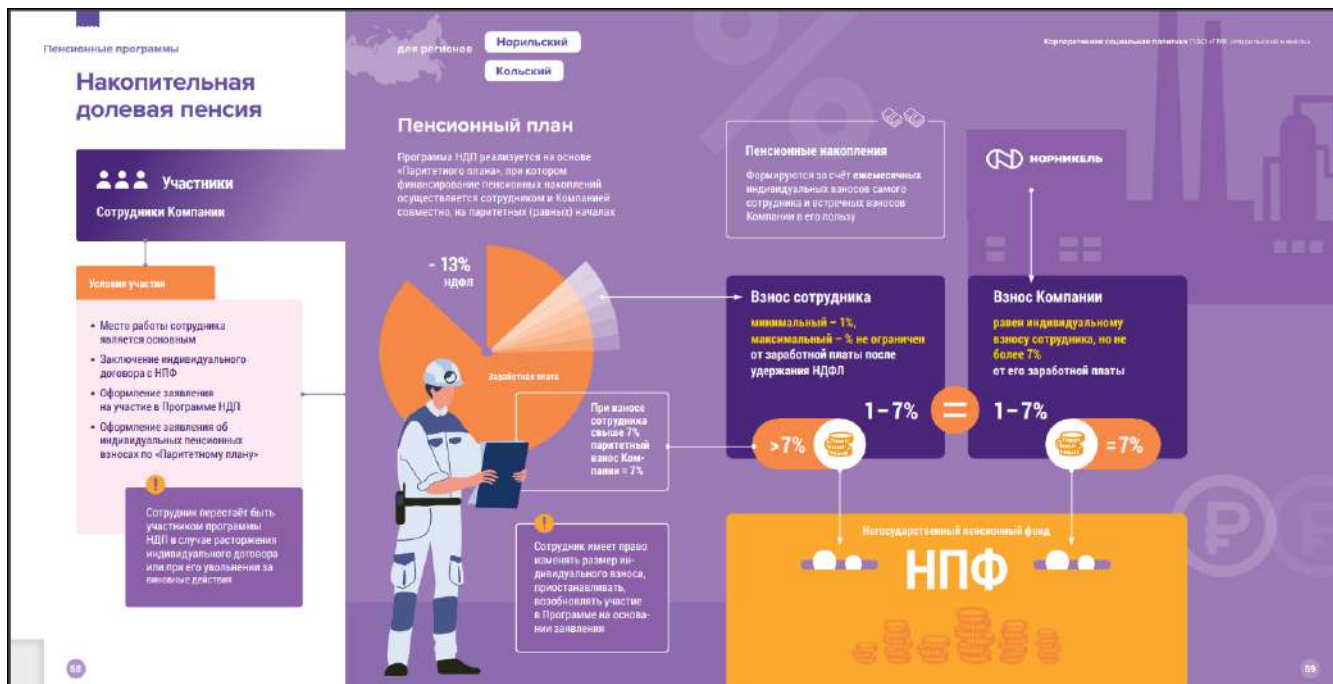
Негосударственное (дополнительное) пенсионное обеспечение Работников

Программа «Накопительная долевая пенсия»

Для повышения заинтересованности работников к заботе о собственном пенсионном обеспечении и стимулирования их к планированию своей работы в Компании на долгосрочную перспективу реализуется программа «Накопительная долевая пенсия», в которой может принять участие любой работник Компании, для которого место работы на ее подразделениях/предприятиях является основным.

Пенсионные накопления работников Компании размещаются в Негосударственном пенсионном фонде «ГАЗФОНД». Благодаря участию в программе, работники смогут получать дополнительно к трудовой, негосударственную пенсию,

сформированную из трех составляющих: взносов работника, взносов Компании и инвестиционного дохода, начисляемого на эти взносы.



Программа «Дополнительная корпоративная пенсия»

Программа разработана в целях развития системы негосударственного пенсионного обеспечения, повышения мотивации высококвалифицированных специалистов к долгосрочному планированию своей деятельности в Компании, содействия повышению уровня пенсионного обеспечения работников Компании после окончания трудовой деятельности путем формирования негосударственной пенсии, а также содействие переселению увольняющихся работников из районов Крайнего Севера.

Расчет выплаты осуществляется исходя из двух параметров: стажа работы на предприятиях Компании и заработной платы участника. В программе могут участвовать увольняющиеся работники в возрасте 55 и более лет, со стажем работы в Компании не менее 15 лет.

Пенсионные программы

Дополнительная корпоративная пенсия

Это единовременная выплата сотруднику из средств Компании при его увольнении и переезде за пределы Региона.

Участники

Сотрудники, завершающие свою трудовую деятельность в филиалах Компании и РОКХ ИИ, расположенных на территории ИТР, с последующим переездом на постоянное место жительства за пределы Региона

Условия участия

- Место работы сотрудника в Компании является основным
- Назначена страховая пенсия по старости/инвалидности
- Стаж работы – не менее 20 лет
- Возраст 55-65 лет (включительно)

Рейтинговая система предоставления права

- Для определения приоритетного права сотрудников на участие в Программе применяется единая система критериев и расчёта рейтинговых баллов
- Участники Программы вносятся в основной рейтинговый список подразделения в порядке убывания их рейтинговых баллов
- Количество участников Программы регулируется квотами, утверждаемыми ежегодно
- В первоочередном порядке право на участие предоставляется сотрудникам с наибольшим рейтинговым баллом

Порядок участия в Программе

- 1 Заявление** о предоставлении права на участие в Программе на следующий год. Подать до 1-го декабря текущего года. **1.12**
- 2 Проверка** соблюдения условий участия в Программе. **Кандидат**
- 3 Рейтинговые баллы**. Подсчет рейтинговых баллов сотрудника: **балл возраст + балл стаж + балл пенсионный список + балл поощрения, награды**
- 4 Право на участие**. Предоставление права на участие в Программе. **Утверждённый кандидат**
- 5 Оформление участия**. Обращение за получением выплаты. **Выплата**

По состоянию на 1 января года, в котором предоставляется право на участие в Программе, стаж – 20 лет, возраст – 55-65 лет.

Программа «Санаторно-курортное лечение и отдых работников»

Для сохранения и укрепления здоровья Работников, для профилактики профессиональных заболеваний, создания условий для полноценного отдыха Работников и повышения их работоспособности Работодатель обеспечивает социальное и медицинское страхование Работников и реализует Программу «Санаторно-курортное лечение и отдых Работников».

Компания централизованно закупает путевки в санатории, расположенные на курортах Краснодарского края, «Белокуриха», «Кавказские Минеральные Воды». Также реализуется туристический отдых работников за рубежом. Продолжительность отдыха по санаторно-курортным путевкам составляет 21 день, по туристическим – 15 дней/14 ночей. Путевки предоставляются работникам и членам их семей на льготных условиях, Компания возмещает основную часть расходов.

Санаторно-курортное лечение и отдых

для регионов: Нормильский, Кольский, Забайкальский, Красноярский, Лесосибирск, Архангельск, Санкт-Петербург, Саратов

Путевки для всей семьи

Участники

Сотрудники Компании и члены их семей независимо от места их регистрации и проживания

Программа направлена на сохранение и укрепление здоровья сотрудников, профилактику заболеваний, организацию полноценного семейного отдыха.

Порядок участия

- 1 Заявление** Подготовка сотрудником не позднее чем за 30 дней до начала курорта, в котором предполагается дача отдыха
- 2 Подтверждающие документы** Сотрудник предоставляет копии документов, подтверждающие родство
- 3 Подсчет рейтинговых баллов** Балл за условия труда + Балл за стаж + Балл за давность использования путёвки
- 4 Путевка** Предоставление права, в соответствии с рейтинговыми списками и оформление путёвки по месту работы
- 5 Санаторно-курортная карта** Сотрудник оформляет самостоятельно
- 6 Отрывной талон к путёвке** Сотрудник предоставляет в течение 7 рабочих дней после окончания отпуска или отъезда члена семьи

Путевка распределяется на рейтинговой основе, в первую очередь сотрудникам, набравшим более высокий балл, учитывая:

- условия труда, работу во вредных и опасных условиях
- использование право на получение путёвки в предыдущие периоды
- стаж работы в Компании

Путевки предоставляются на вылетных условиях с выплатой полной или частичной компенсации стоимости за счёт Компании

Размер компенсации стоимости путёвки в пределах 85% – 70-100%

Путевки для сотрудников и членов семей компенсируются только на одноклассные условия

До оформления путёвки сотрудник самостоятельно обращается в медицинское учреждение за подтверждением отсутствия у него и членов семьи медицинских противопоказаний для пребывания в оздоровительном учреждении

Путевки не предоставляются сотруднику, находящемуся на длительной командировке в период оформления

Путевки не предоставляются сотрудникам, чьи семьи вылетают осуществлять путевку с октября по май независимо от сотрудников. При этом сотрудник может повторно воспользоваться путёвкой в течение года

Менее семьи вылетают осуществлять путевку с октября по май независимо от сотрудников. При этом сотрудник может повторно воспользоваться путёвкой в течение года

Период участия:

- Дети без ограничений
- В течение года без ограничений – сотрудник + супруг или супруга
- Июнь – сентябрь – дети в возрасте до 18 лет, дети-инвалиды до 24 лет
- Октябрь – май – дети без ограничений по возрасту родителей, отчужды, молчан

при условии, что путевки не предоставлены сотрудникам

применит отдалённые сотрудники Компании

1 не чаще чем раз в год

0-30% оплачивает сотрудник

1 не чаще чем раз в 2 года

АО «НТЭК» ежегодно организуется летний отдых детей работников в выездных оздоровительных лагерях, расположенных в районах с благоприятными

климатическими условиями – на Черноморском побережье, а также за рубежом. Путевки предоставляются на льготных условиях продолжительностью 42 дня, с оплатой от 10-15 % от полной стоимости.

Санаторно-курортное лечение и отдых

Детский отдых

для всех регионов

возраст *
6 лет — 16 лет

Участники
Дети сотрудников Компании в возрасте от 6 до 16 лет *

Программа направлена на создание условий для оздоровления и отдыха детей без присутствия родителей в детских оздоровительных учреждениях, расположенных в благоприятных климатических условиях.

Порядок участия

- 1 Заявление** Подается сотрудником не позднее чем за 40 дней до даты начала предлагаемого отдыха.
- 2 Согласование** Комитет по социальным льготам подразделения принимает решение о выдаче путевки.
- 3 Документы на ребенка** Сотрудник предоставляет документы на ребенка для оформления путевки.
- 4 Путевка** Сотрудник получает путевку на отдых не позднее чем за 15 дней до даты заезда.

В программу входит:

- Детские путевки
- Акселерет
- Трансфер
- Медицинское обслуживание

Преимущественное право

- Многодетные семьи
- Путевка ребенку не выделяется в предыдущие годы
- Сотрудник имеет статус матери- или отца-одиночки
- У сотрудника отсутствует летний отпуск

Условия пребывания

- Комфортное размещение в комнатах по 3-4 человека
- Пятиразовое питание
- Круглосуточная охрана и медицинские посты
- Организация досуга, культурно-развлекательная программа
- Оборудованные площадки, спортивные площадки, комнаты отдыха

Причины отказа

- Медицинские противопоказания для пребывания ребенка в лечебно-оздоровительном учреждении
- Информация от санатория о нарушении ребенком режима пребывания в предыдущий период

Важные организационные условия и сроки работы

Жилищные программы

Программы «Наш дом» и «Мой дом»

В целях совершенствования системы мотивации работников на долгосрочную перспективу работы в Компании реализуются корпоративные социальные программы «Наш дом» и «Мой дом», которые помогут квалифицированным, инициативным и ответственным работникам Компании приобрести жилье «на материке».

Компания в рамках данной программы решает две задачи: закрепление высококвалифицированных работников для выполнения производственных задач и обеспечение их жильем после завершения работы в Компании.

Программа предусматривает приобретение жилья по льготной цене, право на которое работник приобретает по договору найма с последующим выкупом. Оплата стоимости приобретаемого жилья производится работником ежемесячно в течение периода до 10 лет. Фактически работник из собственных средств выплатит до 50 % стоимости жилья. Оставшиеся 50 % компенсирует Компания по окончании срока соглашения. Определены регионы, в которых будет приобретаться жилье на первом этапе - это Подмосковье и Краснодарский край. Главное преимущество приобретения квартиры в рамках корпоративной программы – то, что в течение указанного в договоре срока цена ее остается неизменной. Речь идет о пригодном для проживания жилье, в котором уже сделан ремонт. Пользоваться квартирой и даже сдавать ее в аренду можно в течение всего срока, пока человек выплачивает деньги. После выполнения указанных в договоре условий на работника оформляется право собственности, и он может жилье продать или подарить.

Жилищные программы

Наш дом / Мой дом
Твой дом

для регионов: Норильский, Красноярск, Колыский, Лесосибирск

срок участия: 7-10 лет

Наш дом / Мой дом
Сотрудникам предоставляется жильё на условиях договора коммерческого найма с последующим выкупом

Твой дом
Сотрудникам предоставляется жильё с оформлением на условиях договора купли-продажи с рассрочкой платежа

Участники
Сотрудники Компании

Условия участия

- Возраст не более 50 лет
- Профессия участника относится к высококвалифицированным или остродефицитным специальностям
- Отсутствие дисциплинарных взысканий
- Стаж не менее 3 лет

Для сотрудников, прибывших на работу по приглашению Компании из других регионов, допускается стаж менее 3 лет

Сотрудник, выкупивший жилье по Помощи по Программе, а также его супруг(а) или супруг(а) не допускается к участию в других корпоративных жилищных программах

Порядок участия

- 1. Заявление на участие** - Подача заявления на участие в Программе по месту работы
- 2. Проверка** - Соответствие сотрудника условиям участия
- 3. Право на участие** - Отбор кандидатов комиссией по реализации жилищных программ
- 4. Оформление участия** - Заключение соглашения между сотрудником и Компанией
Заключение договора купли-продажи между сотрудником и оператором программы
- 5. Участие** - Оплата сотрудником ежемесячных платежей по договору купли-продажи и ИЖУ
- 6. Завершение участия** - По окончании срока участия сотрудник выплачивает материальную помощь в размере, достаточном для погашения окончательного платежа

Стоимость квартир, млн.р.

4 и меньше	Выплата сотрудника	Помощь Компании
4-5	50% стоимости квартиры	50% стоимости квартиры
5 и более	Не более 2 млн.р.	Не более 3 млн.р.
	За вычетом 3 млн.р. мат. помощи	3 млн.р.

Формула расчёта ежемесячного платежа

$$\text{стоимость квартиры} - \text{помощь Компании} : \text{кол-во месяцев рассрочки} = 1 \text{ месяц}$$

Пример расчёта:

Стоимость квартиры	4 850 000 р.
Выплата участником за весь период	2 000 000 р.
Ежемесячный платеж	16 806,72 р.
Срок участия	119 месяцев
Выплата материальной помощи Компанией по завершении участия	2 850 000 р. без НДС/0

63

Программа «Льготное кредитование»

Целью Корпоративной социальной программы льготного кредитования работников является создание условий для оказания помощи работникам АО «НТЭК» в приобретении жилых помещений в любых регионах Российской Федерации, а также на территории Норильского промышленного района, для мотивации и закрепления на длительный период работы в Компании высококвалифицированных работников и работников редких специальностей.

Жилищные программы

Программа льготного кредитования

для регионов: Норильский, Красноярск, Колыский, Лесосибирск

Ваш выбор

Для получения ипотечного кредита на приобретение жилья сотрудник может выбрать любой российский банк, имеющий соответствующую лицензию.

Участники
Сотрудники Компании

Компания предоставляет сотрудникам помощь в форме частичной компенсации процентов по кредиту и/или предоставления беспроцентного займа на первоначальный взнос для приобретения жилья в любом регионе РФ.

Условия участия

- Возраст не более 50 лет
- Стаж:
 - 1 год и более – для приобретения жилья в регионе присутствия
 - 5 лет и более – для приобретения жилья в других регионах
- Профессия участника относится к высококвалифицированным или остродефицитным специальностям
- Отсутствие дисциплинарных взысканий

Супруг(и) или супруг(а) участника Программы не допускается к участию в корпоративных жилищных программах

Порядок участия

- 1. Заявление на участие** - Подача заявления на участие в Программе по месту работы
- 2. Проверка** - Соответствие сотрудника условиям участия
- 3. Одобрение банка** - Обращение сотрудника в банк за предварительным одобрением на получение ипотечного кредита
- 4. Право на участие** - Отбор кандидатов комиссией по реализации жилищных программ
- 5. Оформление участия** - Заключение дополнительного соглашения к Трудовому договору, Заключение договора займа и/или соглашения о компенсации между сотрудником и Компанией
- 6. Получение целевого займа** - Перечисление Компанией целевого займа на счет зарплатной банковской карты и последующее ежемесячное удержание из заработной платы сумм в счёт его погашения
- 7. Выплата компенсации** - Ежегодная выплата сотруднику компенсации процентов по ипотечному кредиту
- 8. Завершение участия** - Полное исполнение сотрудником обязательств по договору займа и/или соглашения о компенсации

Размер беспроцентного займа

- 50% от стоимости жилья, приобретаемого в регионе присутствия, но не более 850 000 руб.
- 20% от стоимости жилья, приобретаемого в любом регионе РФ за пределами региона присутствия, но не более 550 000 руб.

Размер компенсации процентов

- 80% от суммы оплаченных процентов по ипотечному кредиту, в том числе оформленному до вступления в Программу, при условии, что до окончания его действия остаётся не менее 5 лет

Максимальный размер процентной ставки по кредиту в отношении которой осуществляется компенсация, не должен превышать 12% годовых

При получении займа у сотрудника возникает обязательство по уплате НДФЛ с материальной помощи за безвозмездное пользование средствами Компании

срок участия не более 10 лет

64

65

Дополнительное медицинское страхование

В дополнение к обязательному медицинскому страхованию Работников, установленному федеральным законодательством, АО «НТЭК» осуществляет добровольное медицинское страхование, страхование от несчастных случаев и страхование выезжающих за рубеж Работников.

Добровольное медицинское страхование является дополнительной социальной льготой и формой социальной защиты интересов работников АО «НТЭК» по охране здоровья.

Комплексная программа личного страхования

Добровольное медицинское страхование (ДМС)

для всех регионов

Сотрудник: оплата за счёт Компании 100%

Родственник: Доплата за счёт сотрудника (по корпоративному тарифу)

Участники: Сотрудники Компании и члены их семей

Участники:
Сотрудники Компании и члены их семей

Сотрудник:
Сотрудники, работающие по основному месту работы, в том числе:
• находящиеся в отпуске по уходу за ребёнком до 1,5 и 3 лет
• принятые на период декретного отпуска
• работающие по срочным трудовым договорам

Члены семьи:
Компания предоставляет сотруднику возможность страхования одного близкого родственника по корпоративным тарифам в течение льготного периода без применения повышающих коэффициентов (в зависимости от возраста и состояния здоровья страхуемого)

Ваш выбор:
• муж или жена
• родитель
• ребёнок

Программа страхования родственника соответствует программе сотрудника и оплачивается за счёт средств сотрудника

Если срок трудового договора более 6 месяцев

ДМС – это программа, защищающая вас от медицинских расходов и гарантирующая вам получение квалифицированных медицинских услуг в случае наступления страхового случая

Страховым случаем по ДМС является:

- острое заболевание (остаточные, хронические, инфекционные, вирусные, бактериальные, грибковые, паразитарные, передающиеся половым путём, передающиеся от животных, передающиеся от насекомых, передающиеся от укусов животных, передающиеся от укусов насекомых)
- острое заболевание (остаточные, хронические, инфекционные, вирусные, бактериальные, грибковые, паразитарные, передающиеся половым путём, передающиеся от животных, передающиеся от насекомых, передающиеся от укусов животных, передающиеся от укусов насекомых)
- острое заболевание (остаточные, хронические, инфекционные, вирусные, бактериальные, грибковые, паразитарные, передающиеся половым путём, передающиеся от животных, передающиеся от насекомых, передающиеся от укусов животных, передающиеся от укусов насекомых)
- травмы (в том числе свет, электромагнитное, отравления)

Оформление участия:

- Прикрепление к программе:** Работодатель передаёт Страховщику списки застрахованных сотрудников
- Получение полиса:** Пластиковая карта и электронный страховой полис
- Получение памятки:** Контакты Страховщика, объём услуг, перечень медицинских учреждений и др. информация
- Регистрация личного кабинета:** На сайте или в мобильном приложении Страховщика

В случае наступления страхового случая вам будет оказана медицинская помощь в медицинских учреждениях в рамках вашей индивидуальной страховой программы

Программа ДМС:

- Программа страхования сотрудника зависит от категории его должности
- Набор услуг по программе ДМС единый для всех сотрудников Компании программы отличаются регионами обслуживания и составом клиник
- Получение медицинских услуг в рамках ДМС предполагает обслуживание в медицинских учреждениях городов РФ, включённых в программу ДМС

Медицинские услуги:

- Амбулаторно-поликлиническая помощь
- Помощь на дому
- Стоматологическая помощь
- Скорая и неотложная помощь
- Экстренная и плановая стационарная помощь
- Экстренная и неотложная помощь на территории РФ

Комплексная программа личного страхования

Страхование от несчастных случаев (НС)

Порядок действия при наступлении страхового случая:

- Информирование Страховщика:** Застрахованный сотрудник, его законный представитель или родственник в течение 30 календарных дней с момента наступления страхового события сообщает об этом в письменной форме Страховщику
- Предоставление документов:** Предоставляет необходимые заявления и все необходимые документы для установления факта страхового случая и определения размера страховой выплаты
- Получение страховой выплаты:**

Страховая защита действует:

- 24 часа в сутки
- 7 дней в неделю
- по всей территории РФ

Участники корпоративной программы ДМС имеют право на получение скидок у корпоративного Страховщика при оформлении страхования:

- автотранспорта КАСКО и ОСАГО
- личного имущества: квартиры, дачи, дома

Другие виды страхования

Страхование выезжающих за рубеж (ВЗР)

Участники корпоративной программы ДМС полис ВЗР предоставляют бесплатно

Полис для поездки за пределы РФ:

- страховая сумма \$50 000
- не более 90 дней пребывания в поездке
- количество поездок не ограничено
- покрытие – весь мир

Как получить:

- Ваш выбор
- Самостоятельно в Личном кабинете или в Мобильном приложении Страховщика
- На электронную почту Страховщика прислать информацию: ФИО, номер и серию загранпаспорта, дату рождения. Полис оформляется в течение 2-3 рабочих дней. Готовый полис направляется сотруднику по электронной почте

Профессиональное обучение и развитие персонала

АО «НТЭК» проводит последовательную и целенаправленную работу по развитию и совершенствованию системы профессиональной подготовки и повышения квалификации персонала.

Работодатель создает необходимые условия для самообразования, повышения квалификации и профессионального роста Работников с учетом интересов производства.

Работник имеет возможность повысить свой разряд, квалификацию или **бесплатно** получить новую профессию. Ежегодно проходят обучение около 3 тысяч работников АО «НТЭК». Основной объем профессиональной подготовки работников выполняется на рабочих местах в соответствии с лицензией на образовательную

деятельность АО «НТЭК», часть работников проходят обучение в НОУ «Корпоративный университет «Норильский никель» и других учебных центрах РФ.

Приоритетным является:

- обучение, направленное на получение аттестатов (сертификатов, дипломов, удостоверений, др. документов), без наличия которых персонал не допускается к исполнению производственных функций (проведению работ на объектах, подконтрольных государственным органам). Для обучения персонала используются программы, утвержденные соответствующими контрольными и надзорными государственными органами;

- обучение, направленное на получение профессиональных сертификатов (дипломов, аттестатов, удостоверений, др. документов), подтверждающих наличие у персонала определенного уровня специальных знаний и профессиональных навыков, необходимых для исполнения должностных обязанностей;

- обучение, направленное на формирование и развитие у руководителей и специалистов новых производственных и управленческих компетенций, обеспечивающих повышение эффективности и качества производства, адаптацию сотрудников к изменяющимся условиям функционирования предприятия;

- обучение, направленное на формирование у рабочих новых знаний, навыков и умений, присвоение в необходимых случаях определенных квалификаций (разрядов) для эффективного выполнения производственных функций.

Развитие кадрового потенциала

В целях развития кадрового потенциала Работодатель формирует кадровый резерв руководителей для своевременного замещения руководящих должностей Работниками, содействует развитию творческого потенциала Работников различных возрастных целевых групп, реализует комплекс корпоративных мероприятий. Порядок проведения мероприятий устанавливается соответствующими локальными нормативными актами Работодателя.

В АО «НТЭК» разработана и действует эффективная система подготовки внутреннего резерва для своевременного замещения освобождающихся и вновь образующихся руководящих должностей. Ежегодно осуществляется отбор наиболее перспективных и подготовленных работников в резерв трех должностных уровней:

начальный уровень – должности руководителей, в непосредственном подчинении которых находятся рабочие и специалисты (мастера),

средний уровень – должности руководителей, которым непосредственно подчинены руководители, занимающие должности начального уровня (начальники участков, начальники цехов, начальники отделов),

высший уровень – директора, главные инженеры, заместители директоров структурных подразделений Компании.

В течение трех лет резервисты проходят комплексную управленческую подготовку, оценку и по ее результатам назначаются на освобождаемые и вновь образующиеся руководящие должности.

Сформированный по такой технологии резерв имеет высокую степень реализации и обеспечивает постоянную ротацию персонала по вертикали управления от руководителя начального уровня до директора подразделения.

Компенсация расходов на оплату стоимости проезда и провоза багажа к месту использования отпуска и обратно

Работникам предоставляется возможность приобретать авиабилеты для себя и членов своей семьи на рейсы корпоративного контрагента или корпоративного

авиаперевозчика (при наличии) по ценам не выше специального фиксированного тарифа в соответствии с локальным нормативным актом Работодателя.

Работодатель ежегодно компенсирует Работникам подразделений Общества, расположенных в районах Крайнего Севера и приравненных к ним местностях, и членам их семей расходы на оплату стоимости проезда и провоза багажа к месту использования отпуска и обратно в пределах территории Российской Федерации в соответствии с локальным нормативным актом Работодателя, принимаемым с учетом мнения выборного органа первичной профсоюзной организации и представительного органа Работников.

Компенсация стоимости проезда к месту отпуска

для регионов: Норильский, Кольский, Забайкальский, Лесосибирск, Архангельск

Участники
Сотрудники Компании, занятые в РК, члены их семей имеют право на компенсацию расходов на проезд и провоз багажа к месту отпуска и обратно

Члены семьи
Временно или постоянно проживающие в регионе неработающие члены семьи сотрудника

- муж или жена
- дети до 18 лет, родные, усыновленные, находящиеся под опекой
- от 18 до 23 лет исключительно – учащиеся общеобразовательных учреждений и дневных отделений учреждений начального, среднего и высшего профессионального образования, расположенных на территории

Виды транспорта
Используемый транспорт – любой, в том числе личный, исключение – такси

Багаж
Не более 30 кг сверх нормы, установленной перевозчиком, по каждому виду используемого транспорта и по каждому проездному билету

Сопутствующие расходы
Услуга «несопровождаемый ребенок»
Обязательные сборы перевозчиков и агентов и включены в стоимость билета
Услуги по оформлению архивных справок, справок о тарифе на перевозку

Зарубежные поездки
Компенсируются только расходы на проезд до ближайшего к месту пересечения границы РФ транспортных пунктов

Условия компенсации

Регион	Периодичность	Максимальная выплата, руб.	Кому предоставляется
Норильский	ежегодно	50 000	сотруднику и каждому члену семьи
Кольский	ежегодно	35 000	сотруднику и каждому члену семьи
Архангельск	ежегодно	35 000	сотруднику и каждому члену семьи
Лесосибирск	1 раз в 2 года	50 000 + 5 000	сотруднику и детям до 18 лет, за исключением стоимости проезда на их проезд
Забайкальский	1 раз в 2 года	30 000 + 20 000	сотруднику, только 1 члену семьи

Размер компенсации включает возмещение расходов по провозу багажа и сопутствующих расходов

Компенсация является целевой выплатой, не накапливается и не суммируется, если сотрудник и члены его семьи своевременно не воспользовались своим правом

Содействия вновь принятым работникам АО «НТЭК» в обустройстве на новом месте жительства

В целях повышения эффективности привлечения и закрепления квалифицированного персонала в АО «НТЭК» действует программа «Содействие в обустройстве на новом месте жительства»

Данная программа распространяется на работников, прибывшим по приглашению АО «НТЭК» из других регионов Российской Федерации, и принятым на работу в структурные подразделения АО «НТЭК», расположенные в районах Крайнего Севера

При заключения трудового договора работнику предоставляются гарантии и компенсации в зависимости от группы вновь принятых работников АО «НТЭК»:

первая группа:

- работники в возрасте до 30 лет, имеющие высшее или среднее профессиональное образование;
- работники без ограничения по возрасту, в случае трудоустройства на востребованные в АО «НТЭК» профессии кандидатов, не имеющих достаточного опыта работы для отнесения к категории высококвалифицированных работников;

вторая группа:

- высококвалифицированные работники, принятые на должности руководителей и специалистов, имеющие стаж работы по должности руководителя/специалиста или по специальности не менее 5 лет также высококвалифицированные рабочие.

Вновь принятым работникам АО «НТЭК» компенсационные выплаты в следующих размерах:

Единовременная выплата на обустройство на новом месте жительства:

- участникам первой группы – 45 000 руб.;
- участникам второй группы – 75 000 руб.

Максимальный размер компенсации стоимости проезда участникам первой и второй группы – 45 000 руб.;

Максимальный размер компенсации расходов по провозу багажа участникам первой и второй группы – 45 000 руб.;

Ежемесячная выплата для оплаты найма (поднайма) жилых помещений в течении трех лет в следующем размере:

- участникам первой группы - по фактическим расходам, но не более 15 000 руб.;
- участникам второй группы – по фактическим расходам, но не более 22 500 руб.

Выпускникам высших учебных заведений, трудоустраивающихся по профилю обучения при приеме на работу присваивается статус «молодой специалист».

Данная категория кандидатов поселяется в Дом молодых специалистов (ДМС) с возмещение оплаты найма (поднайма) жилых помещений в течении трех лет в следующем размере:

- проживающим в ДМС-1 при двухместном размещении двух молодых специалистов в размере 5 000 руб. каждому работнику;
- проживающим в ДМС-1 при одноместном размещении, а также при совместном размещении с членом семьи, не имеющим статуса МС в размере 10 000 руб.;
- проживающим в ДМС-2 в номерах категории «Эконом», «Стандарт-1» и «Стандарт-2» в размере 10 000 руб.;
- проживающим в ДМС-2 в номерах категории «Комфорт» в размере 15 000 руб.

В случае отсутствия свободных мест в ДМС-1, ДМС-2 выплата для оплаты найма (поднайма) иных жилых помещений на новом месте жительства производится в как для остальных категорий работников.

В случае увольнения работника до истечения 3-х лет с даты заключения трудового договора Работодатель оставляет за собой право потребовать возмещения суммы уплаченных компенсационных выплат.

Поддержка при переезде в районы Крайнего Севера

для региона: **Норильский**

Программа направлена на поддержку сотрудников в обустройстве на новом месте жительства на территории города Норильск и Таймырского Долгано-Ненецкого муниципального района.

Участники

Сотрудники, вновь принятые на работу и прибывшие по приглашению Компании из других регионов РФ и стран СНГ.

Группы:

- I группа:** Сотрудники в возрасте до 30 лет, имеющие высшее или среднее профессиональное образование.
- II группа:** Высококвалифицированные сотрудники, принятые на должности руководителей и специалистов, высококвалифицированные рабочие. Стаж работы на должности руководителя/специалиста или по специальности не менее 5 лет.

Порядок получения:

1. Заявление сотрудника + подтверждающие документы
2. Виза непосредственного руководителя
3. Проверка и согласование
4. Получение денежных средств

Подтверждающие документы:

- Приглашение на работу в Компанию
- Документы, подтверждающие стоимость проезда и провоза багажа (проездные документы, багажные квитанции и т.д.)
- Договор найма (поднайма) коммерческого жилья с указанием адреса и собственника жилья. Заключается в произвольной письменной форме, в том числе без нотариального или иного заверения
- Справка о проживании в муниципальном общежитии

КОМПЕНСАЦИЯ СТОИМОСТИ ПРОЕЗДА И ПРОВОЗА БАГАЖА

Компенсация стоимости проезда (по тарифам экономического класса) и провоза багажа производится в размере фактических затрат, но не более установленного размера. Подтверждается документально, в том числе архивной справкой перевозчика.

Проезд, р.	I группа	45 000	II группа	45 000
Багаж, р.	I группа	45 000	II группа	45 000

ПОМОЩЬ В ОБУСТРОЙСТВЕ НА НОВОМ МЕСТЕ ЖИТЕЛЬСТВА

Единовременная фиксированная выплата, р.

I группа	45 000	II группа	75 000
----------	--------	-----------	--------

Для прибывших из стран СНГ компенсация стоимости проезда и провоза багажа производится от ближайшего места пересечения границы РФ к новому месту жительства.

1. В случае увольнения работника до истечения трех лет с даты заключения трудового договора Компания оставляет за собой право потребовать возмещения суммы уплаченной компенсации стоимости проезда и провоза багажа.

2. В случае приобретения сотрудником в собственность жилья на территории Региона ежемесячные выплаты предоставляются до месяца приобретения жилья в собственность. Сотрудник немедленно предоставляет выписку из ЕГРН об отсутствии права собственности на жилое помещение на территории Региона.

КОМПЕНСАЦИЯ СТОИМОСТИ НАЙМА ЖИЛЬЯ

Ежемесячные выплаты в течение первых трех лет с даты заключения трудового договора с сотрудником, по фактическим затратам, но не более установленного размера, р.

I группа	15 000	II группа	22 500
I группа	5 000		

Имению статус «молодой специалист» компенсируется стоимость, при условии проживания в Доме молодых специалистов, по фиксированному тарифу.

98

Моральное стимулирование

Важным фактором мотивации персонала к достижению максимального производственного результата, усилению заинтересованности в повышении эффективности своей работы является, действующая система морального стимулирования, которая предусматривает награждение работников АО «НТЭК» государственными наградами Российской Федерации, отраслевыми, ведомственными и корпоративными наградами.

Система морального поощрения базируется на принципах:

- соответствие поощрения результату деятельности работников;
- прозрачность процедур выдвижения работников на поощрение, гласность и учет мнения трудовых коллективов при проведении этих процедур;
- широкое оповещение трудовых коллективов и общественности о награжденных работниках и их производственных достижениях;
- распространение положительного опыта производственной деятельности награжденных работников, воспитание на их примере молодых сотрудников;
- оказание почета и уважения награжденным работникам.

Наградная политика

Для всех регионов

Корпоративная социальная политика АО «Норильский никель»

Участники
Сотрудники Компании

Сотрудники поощряются наградами за выдающиеся достижения в профессиональной деятельности в области производства, экономики, управления и социальных технологий

Уровни наград и поощрения

- 1 Государственные, ведомственные и региональные награды**
 - Государственные награды
 - Награды отраслевых министерств
 - Награды региональных и муниципальных органов власти
- 2 Корпоративные поощрения**
 - Почётный знак, Почётные звания, Специальные почётные звания ПАО «ГМК «Норильский никель»
 - Почётная грамота и Благодарность ПАО «ГМК «Норильский никель»
- 3 Внутренние поощрения предприятий**
 - Почётные звания ГО Компании, филиалов Компании и РОКС ИИ
 - Почётные грамоты и Благодарности ГО Компании, филиалов Компании и РОКС ИИ

Государственные, ведомственные и региональные награды

Государственные награды	<ul style="list-style-type: none">Высшая форма поощрения граждан РФ в различных областях деятельностиВысшие звания РФ, ордена РФ, знаки отличия РФ, медали РФ, почётные звания РФОсобые заслуги перед государствомРешение о награждении принимается Президентом РФ
Награды отраслевых министерств	<ul style="list-style-type: none">Почётные звания, медали, знаки отличия, почётные грамоты, благодарностиВыдающиеся достижения в установленной сфереЮбилей сотрудникаЮбилей предприятияПрофессиональный праздникРешение о награждении принимается министром
Награды региональных и муниципальных органов власти	<ul style="list-style-type: none">Почётные звания, почётные знаки, знаки отличия, почётные грамоты, благодарности и другие наградыОсобые заслуги в трудеЮбилей предприятия/подразделенияПрофессиональные праздникиРешение о награждении принимается Главой края, области или города

Корпоративные мероприятия

АО «НТЭК» пропагандируют здоровый образа жизни среди работников, в т.ч. привлекает работников к регулярным занятиям физкультурой и спортом, занимается развитием спортивного потенциала работников в АО «НТЭК», организует спортивные и праздничные мероприятия, в которых принимают участие все работники.

Корпоративные спортивные мероприятия

для всех регионов

НОРИЛЬСК

Корпоративная олимпийская команда ОАО «НТЭК» «Европейский регион»

Участники
Сотрудники Компании и члены их семей

Спортивные мероприятия

- Внутренние отборочные этапы
- Спартакиады
- Личные первенства
- Соревнования, посвященные праздничным датам
- Корпоративные спортивные мероприятия

Выездные соревнования

- Лыжные
- Семейные старты «Полярная Олимпиада»
- Горные лыжи и сноуборд
- Марафон здоровья «Лыжня «Норильселя»
- Семейные старты «Папа, мама, я – спортивная семья»

- Спортивные мероприятия, посвященные Дню Компании
- Мини-футбол
- Баскетбол
- Хоккей
- Волейбол

Условия участия

для сотрудников

- возраст 18+
- непрофессиональный спортсмен
- стаж работы в Компании не менее 6 месяцев до даты проведения спортивного мероприятия

для членов семьи

- супруг или супруга сотрудника
- дети сотрудника

Не состоит в команде олимпиады высших достижений

В соревнованиях семейного формата

Порядок участия

1	Заявка на участие	Обращение к сотруднику, ответственному за спортивное направление по месту работы, за информацией о внутренних отборочных этапах соревнований
2	Отбор	Участие во внутренних отборочных этапах соревнований по месту работы
3	Участие	По итогам отборочных этапов сотрудник, ответственный за спортивное направление по месту работы, формирует команду для участия в спортивном мероприятии

Компания оплачивает

- Проезд до места проведения корпоративных спортивных мероприятий и обратно
- Стоимость проживания во время мероприятий
- Спортивную атрибутику с корпоративной символикой для участия в соревнованиях

Награждение

Команды-победители и призеры, а также победители в личных первенствах награждаются кубками, медалями, дипломами, памятными призами (в зависимости от вида спорта). Всем участникам соревнований вручаются памятные подарки от Компании

Медицинская поддержка

Ответственный за спортивное направление по месту работы оформляет медицинскую справку о допуске команды к соревнованиям.

На корпоративных выездных соревнованиях всем участникам централизованно оформляется спортивная страховка

ЗВОНИТЕ! ПРИСЫЛАЙТЕ ВАШИ РЕЗЮМЕ! МЫ ЖДЕМ ВАС !

Наш адрес:

663305, Красноярский край, г.Норильск, ул.Ветеранов, д.19, АО «НТЭК»

Контакты: телефоны 8(3919) 26-77-91, 8 (3919) 26-79-48,

E-mail: ok@oao-ntek.ru