

Внимание!!!

В 2021 году на сети дорог уже допущено **193** ДТП (увеличение на **12 %**, в 2020 году, за аналогичный период - **172**) на железнодорожных переездах, из них **39** ДТП с пассажирскими и пригородными поездами (в 2020 году, за аналогичный период - **27**), **3** случая с пассажирскими автобусами (в 2020 году, за аналогичный период - **1**). Допущено **5** схода подвижного состава, из них 2 схода пассажирских поездов. В результате допущенных ДТП пострадали **119** человек (рост на **53 %**, в 2020 году, за аналогичный период пострадали **78** человек), **44** человека из которых погибли (рост на **91 %**, в 2020 году за аналогичный период **23** человека погибло).

В границах Красноярской железной дороги в 2021 году уже зарегистрировано **6** ДТП на железнодорожных переездах (в 2020 году, за аналогичный период – **6**), в которых пострадали **8** человек, 5 человек из которых погибли:

1. В сутках 21.01.2021 в 01 час 03 минуты местного времени на регулируемом железнодорожном переезде, обслуживаемым дежурным работником, расположенный на 4397 км пк 8, в границах железнодорожной станции Сулемка, Иланской дистанции пути (Нижнеингашский район), при исправно действующей автоматической переездной сигнализации, допущено столкновение грузового поезда, с грузовым автомобилем марки DAEWOO-ROYAL ULTRA, под управлением водителя 1982 года рождения.

2. В сутках 08.02.2021 в 15 часов 11 минут местного времени на регулируемом железнодорожном переезде, не обслуживаемым дежурным работником, расположенный на 605 км пк 7, в границах железнодорожной станции Щетинкино Кошурниковской дистанции пути (Курагинский район), при исправно действующей автоматической переездной сигнализации, допущено столкновение локомотива (подталкивающий) резервом, с автомашиной «Subaru Legasy», под управлением водителя 1986 года рождения. Водитель автотранспортного средства машиной скорой помощи доставлен в больницу п.г. Краснокаменка.

3. В сутках 14.03.2021 в 11 часов 04 минуты местного времени на регулируемом железнодорожном переезде, не обслуживаемом дежурным работником, расположенный на 48 км пк 6 перегона Кильчуг – Саянская Саянской дистанции пути (Рыбинский район), при исправно действующей автоматической переездной сигнализации, допущено столкновение грузового поезда, с грузовым автомобилем марки «MAN», под управлением водителя 1982 года рождения.

4. В сутках 04.04.2021 в 21 часов 46 минут местного времени на регулируемом железнодорожном переезде, не обслуживаемом дежурным работником, расположенный на 0 км пк 8 ст. Решоты Чуноярской дистанции пути (Нижнеингашский район), при исправно действующей автоматической переездной сигнализации, допущено столкновение маневрового электровоза, с легковым автомобилем марки Тойота «Avensis», под управлением водителя 1986 года рождения.

5. В сутках 10.11.2021 в 1 час 26 минут местного времени на регулируемом железнодорожном переезде, не обслуживаемом дежурным работником, расположенный на 0 км пк 8 ст. Енисей Красноярской дистанции пути (г. Красноярск), при исправно действующей автоматической переездной сигнализации, допущено столкновение маневрового состава, с автомобилем марки «Киа Рио» (на крыше автомобиля шашки такси), », под управлением водителя 1964 года рождения.

6. В сутках 12.11.2021 в 20 часов 26 минут местного времени на регулируемом железнодорожном переезде, не обслуживаемом дежурным работником, расположенный на 265 км пк 4 перегона Абалаково - Лесосибирск Суриковской дистанции пути (Енисейский район), при исправно действующей автоматической переездной сигнализации, допущено столкновение грузового поезда, с автомобилем марки «ГАЗЕЛЬ» ГАЗ-330232, под управлением водителя 1961 года рождения. В результате дорожно-транспортного происшествия 5 человек погибло, 2 человека доставлены в реанимацию.

Водители, не нарушайте ПДД РФ!!!

Знайте, максимальный вес поезда составляет 11000 тонн, максимальная скорость – 140 км/час. Даже применив меры экстренного торможения, машинист остановит поезд лишь через 800-1000 метров!

Счастливого и безопасного пути!

ДТП № 1



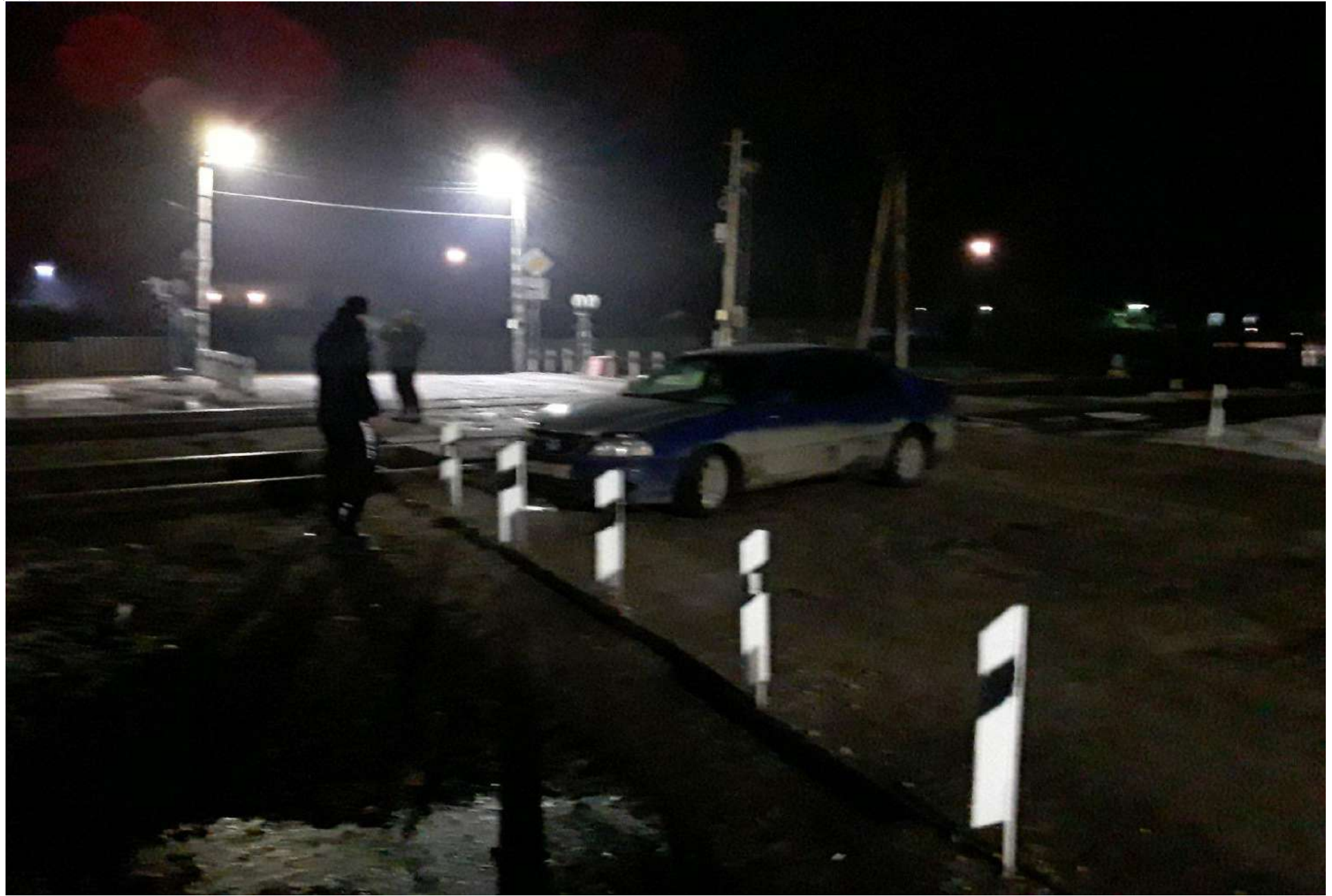
ДТП № 2



ДТП № 3



ДТП № 4





ДТП № 6

